

ReLax kit 驅動程式安裝步驟

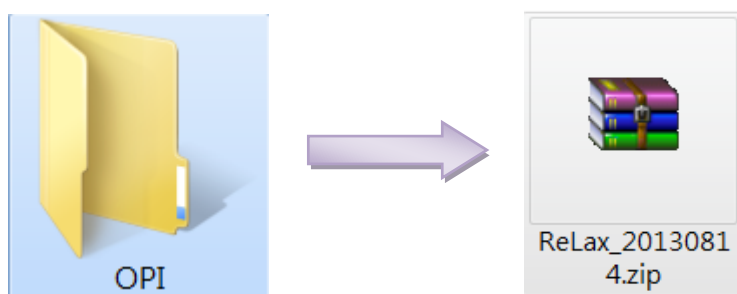
一、Download：從網站下載程式

- (一) 在桌面上新增一個資料夾（建議資料夾定名為“OPI”）。
- (二) 進入 www.op-innovations.com 網站，點選“APP 角落”，下載“ReLax...App”；將下載的 APP 儲存至新增的 OPI 資料夾。

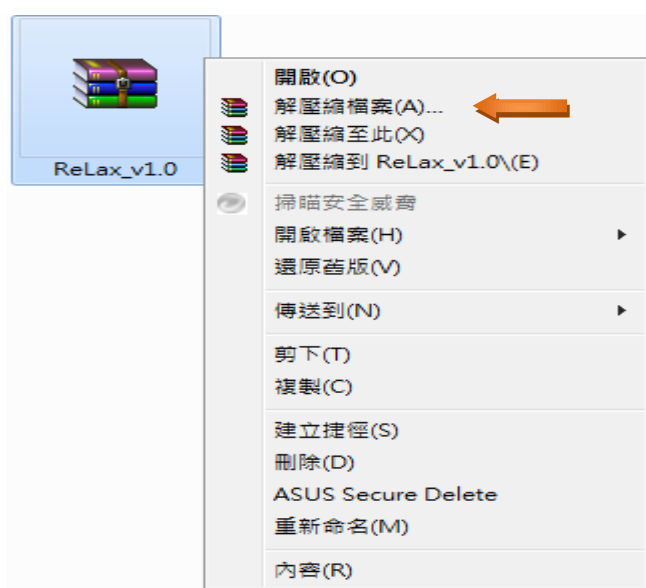


- (三) 解壓縮下載的檔案。

1. 打開 OPI 資料夾 → 點選 ReLax.....；



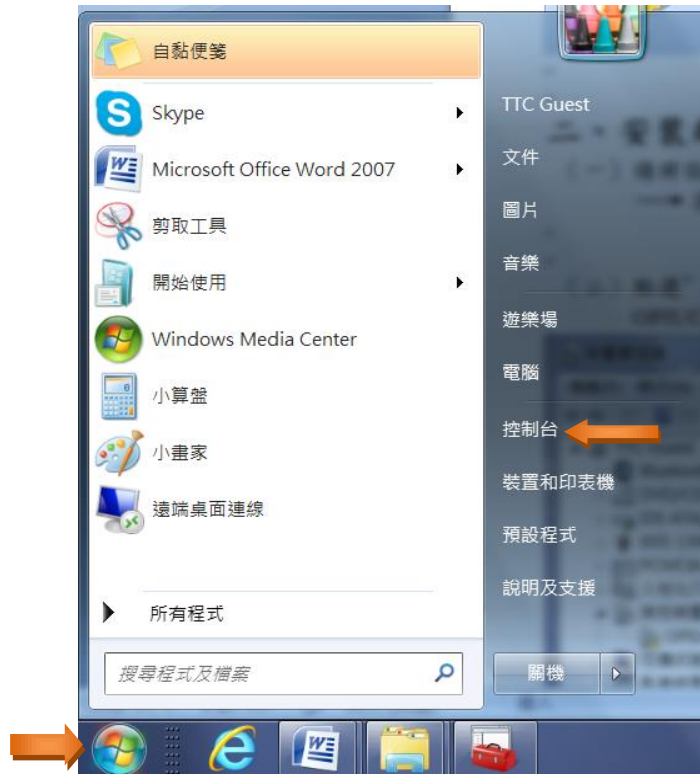
2. 按滑鼠右鍵 → 點選解壓縮；



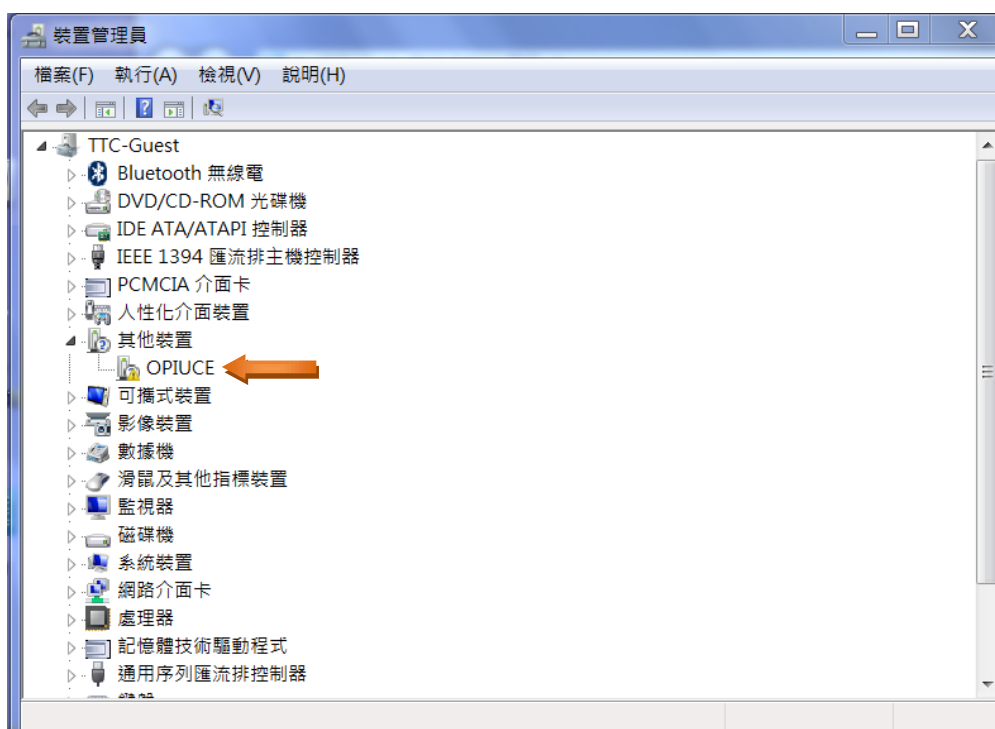
3. 解壓縮完成；所有檔案皆在 OPI 資料夾中。

二、安裝趨動程式

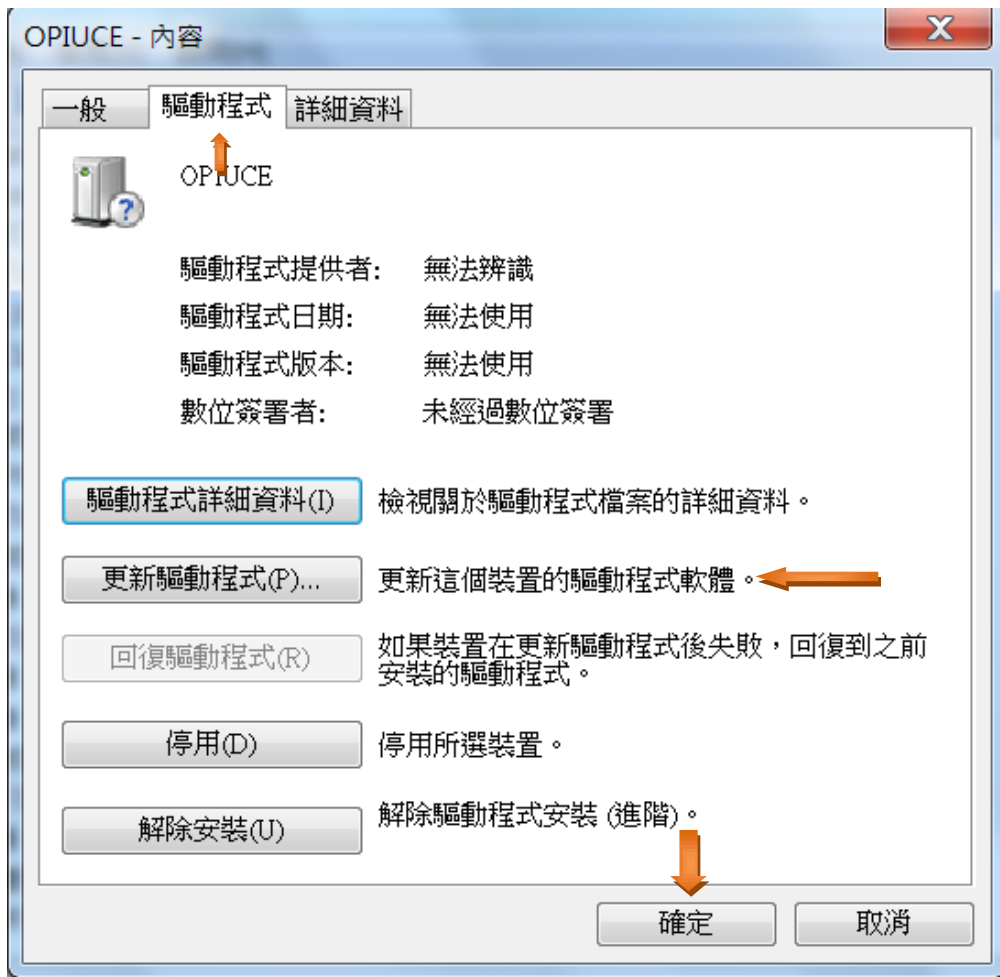
- (一) 將 ReLax 感測器連結控制器後插入電腦 USB 埠（注意：兩者的黃色電池需相反方向）：點選“開始”功能鈕 → “控制台” → “硬體和音效”（若電腦上無此選項，則直接點選“裝置管理員”） → “裝置管理員”。



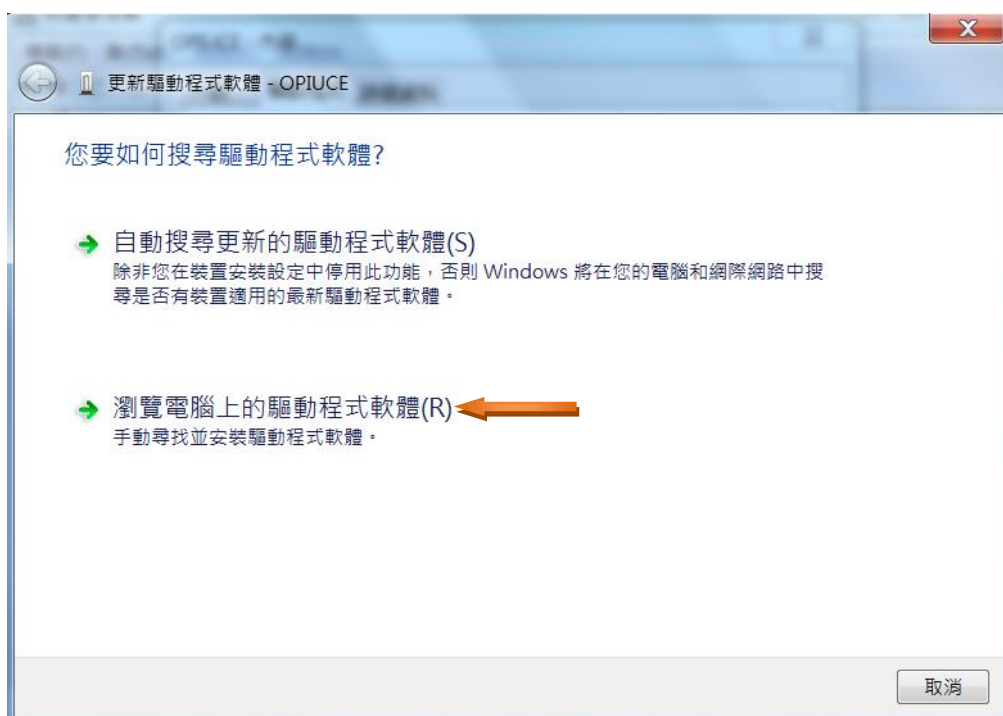
- (二) 點選“其他裝置”前的三角形後，下方將出現“OPIUCE”，快擊二下“OPIUCE”。



(三) 點選“趨動程式” → 點選“更新趨動程式” → “確定”。



(四) 點選“瀏覽電腦上的趨動程式軟體(R)”。



- (五) 點選“瀏覽” → 打開 OPI 資料夾並點選其中的“win_usbedc_driver”資料夾 → “下一步”。



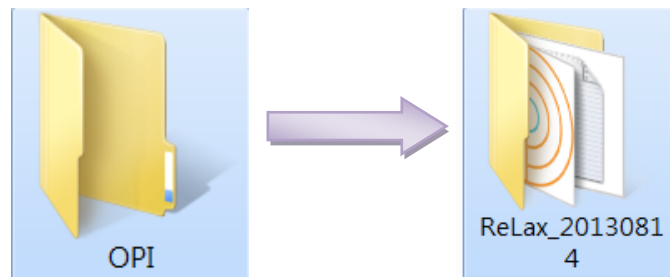
安裝過程中.....請稍待。

- (六) 出現下列畫面後，請按“關閉”，趨動程式安裝完成。

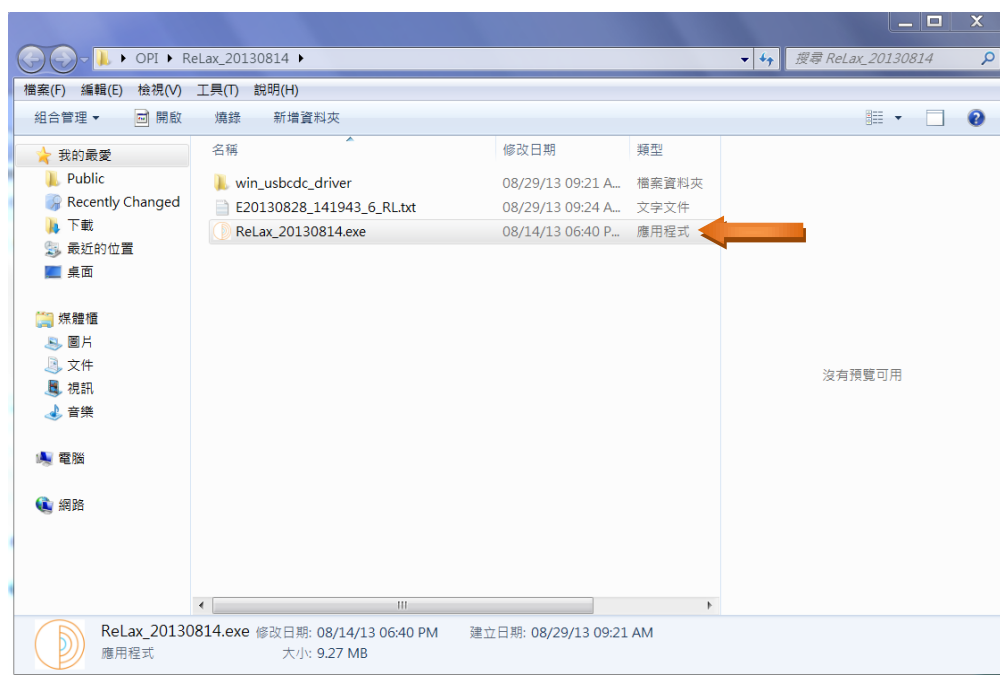


三、執行應用程式（可進入 www.op-innovations.com 網站，點選“視頻教學簡報”，觀看更詳細的操作）

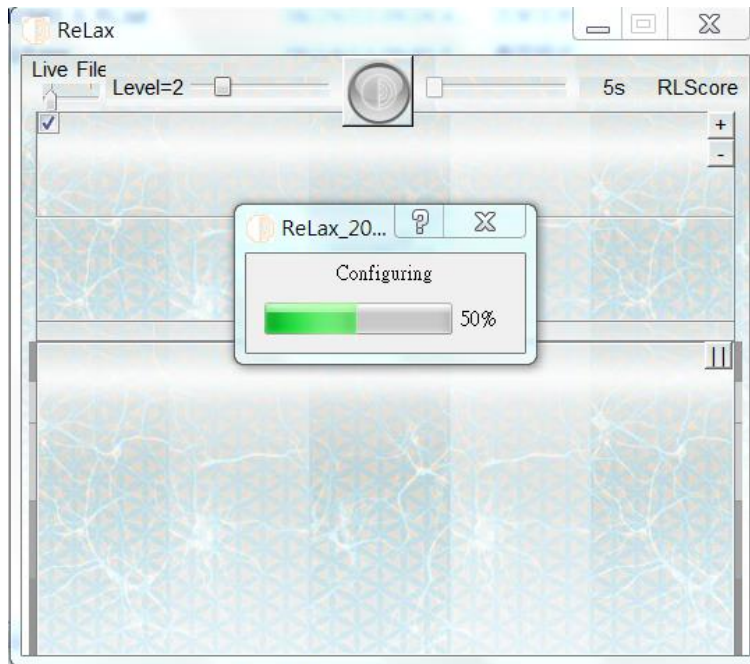
（一） 先打開 OPI 資料夾，再打開 ReLax.....的資料夾。



（二） 感測器及控制器仍插在電腦 USB 埠時，執行“ReLax.....exe”程式，（快擊二下）。



（三） 開始執行的畫面。

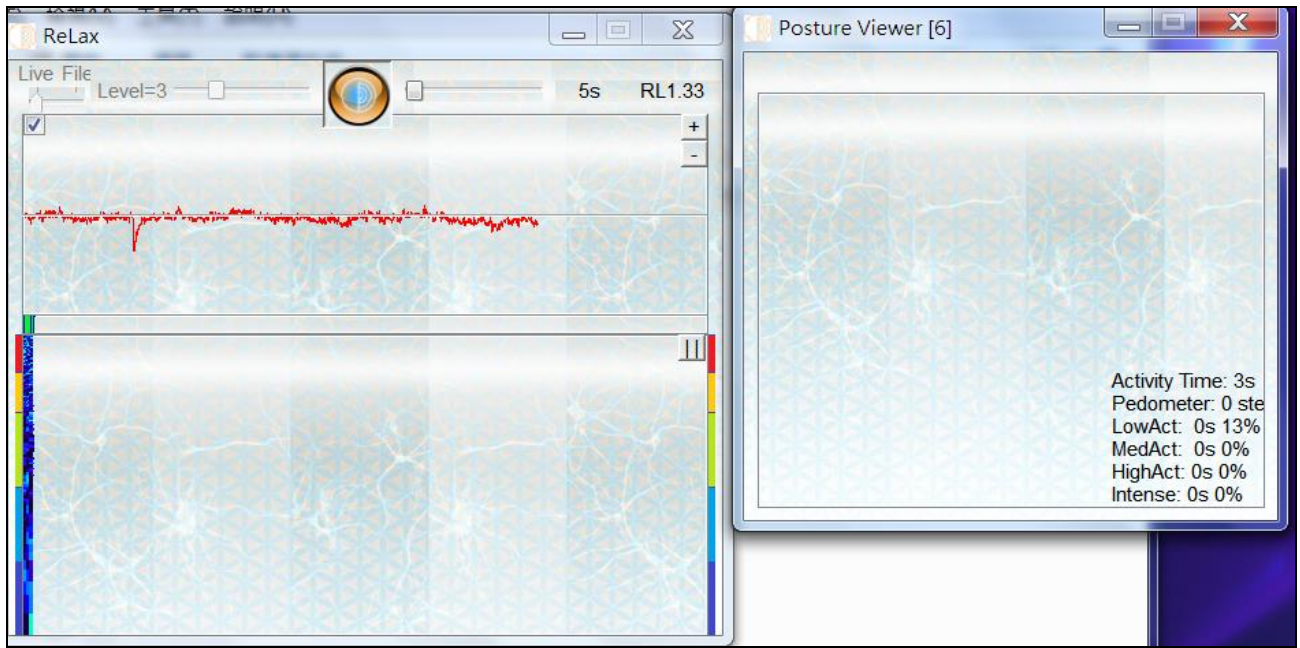


- (四) 選擇級數；從控制器取出感測器（控制器仍插在電腦上）。將頭帶平放桌面，連接感測器，配帶在額頭上，確保“銀色鈕”與額頭接觸。按“開始”按鈕。



四、顯示 ReLax 感測器的執行情形

將感測器配戴在額頭上正中央，控制器仍插在電腦 USB 埠時，可以馬上看到 ReLax 生理感測器所監測的畫面。



ReLax Ch Installation Manual v1.1 2013-08