

True-Sense Kit, ReLax Science Kit & ReLax Kit

控制器及感測器之充電、開機及關機說明

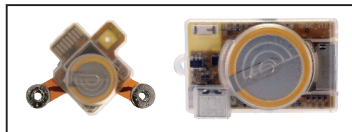
本套件在工廠出貨時，鋰電池為半充飽狀態，感測器及控制器之設定為關機。為確保套件之正常運作，請於打開包裝後，再次充電，程序如下：

1. 充電時將感測器插入控制器的插槽中，兩者可同時充電。（**如果套件已經過度放電，由於大電流充電保護，充電器將無法啟動兩者一起，請分開先充電控制器，然後再充電感應器。**）
2. 將控制器連接上 USB 充電器（或電腦的 USB 埠*），控制器上之 LED 橘燈應恆亮；若橘燈閃爍，則表示套件電量不足，電腦將偵測不到此套件，此為正常現象；充電初期橘燈仍會閃爍，幾分鐘後，橘燈將恆亮，正常充電開始。
3. 套件一般可以在 30 分鐘左右充電完成。
4. 上述程序完成後，感測器及控制器之設定仍為關機。請將套件移出充電器。

在控制器的鋰電池面之反面，有兩個白色按鈕；其矽膠套外觀呈現 “+” 之按鈕，為開機按鈕；外觀呈現 “-” 之按鈕，為關機按鈕。

在感測器仍插入控制器的插槽中時，長按開機按鈕二秒以上，控制器四個 LED 燈全亮並隨即熄滅後，放開按鈕，則達成感測器及控制器開機。將感測器移出控制器的插槽中，套件可開始正常作業。

在感測器仍插入控制器的插槽中時，長按關機按鈕二秒以上，控制器四個 LED 燈全亮並隨即熄滅後，放開按鈕，則達成感測器及控制器關機。**使用者必需在結束作業後，將感測器及控制器關機，並將感測器移出控制器的插槽，在分離狀態下收納之。**



*請避免使用電腦長期充電，因電腦大多設定有自動睡眠程序，如感測器及控制器沒有關機，而電腦在睡眠狀態時，電腦的 USB 埠亦停止充電，反而會消耗套件之電力。